

## 定压输入非稳压双输出



## 产品特征

- 温度特性好
- 隔离电压 1000VDC
- 小型 S/DIP 封装
- 国际标准引脚
- 内部贴片化设计结构
- 符合 RoHS 指令

## 电气规格

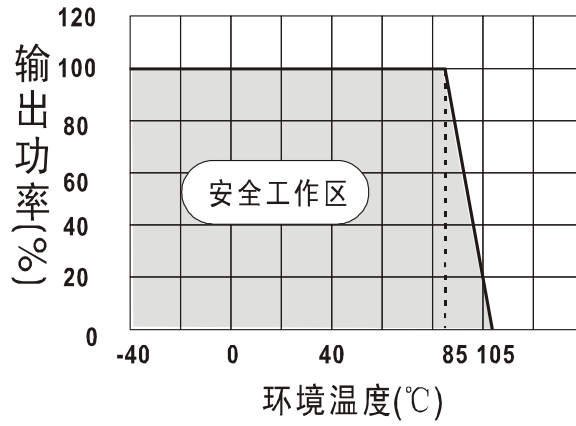
产品型号	输入电压范围(V)	输出电压/电流	最小输出电流 (mA)	最大容性负载 (uF)	效率 (%)
A0505S/D-2W	4.5 ~ 5.5	±5VDC/±200mA	±20	10	75
A0512S/D-2W	4.5 ~ 5.5	±12VDC/±83mA	±9	4.7	78
A0515S/D-2W	4.5 ~ 5.5	±15VDC/±67mA	±7	2.2	79
A0524S/D-2W	4.5 ~ 5.5	±24VDC/±42mA	±4	1	80
A1205S/D-2W	10.8 ~ 13.2	±5VDC/±200mA	±20	10	75
A1212S/D-2W	10.8 ~ 13.2	±12VDC/±83mA	±9	4.7	80
A1215S/D-2W	10.8 ~ 13.2	±15VDC/±67mA	±7	2.2	80
A1224S/D-2W	10.8 ~ 13.2	±24VDC/±42mA	±4	1	78
A1505S/D-2W	13.5 ~ 16.5	±5VDC/±200mA	±20	10	76
A1512S/D-2W	13.5 ~ 16.5	±12VDC/±83mA	±9	4.7	77
A1515S/D-2W	13.5 ~ 16.5	±15VDC/±67mA	±7	2.2	78
A1524S/D-2W	13.5 ~ 16.5	±24VDC/±42mA	±4	1	78
A2405S/D-2W	21.6 ~ 26.4	±5VDC/±200mA	±20	10	76
A2412S/D-2W	21.6 ~ 26.4	±12VDC/±83mA	±9	4.7	76
A2415S/D-2W	21.6 ~ 26.4	±15VDC/±67mA	±7	2.2	77
A2424S/D-2W	21.6 ~ 26.4	±24VDC/±42mA	±4	1	78

## 一般特性

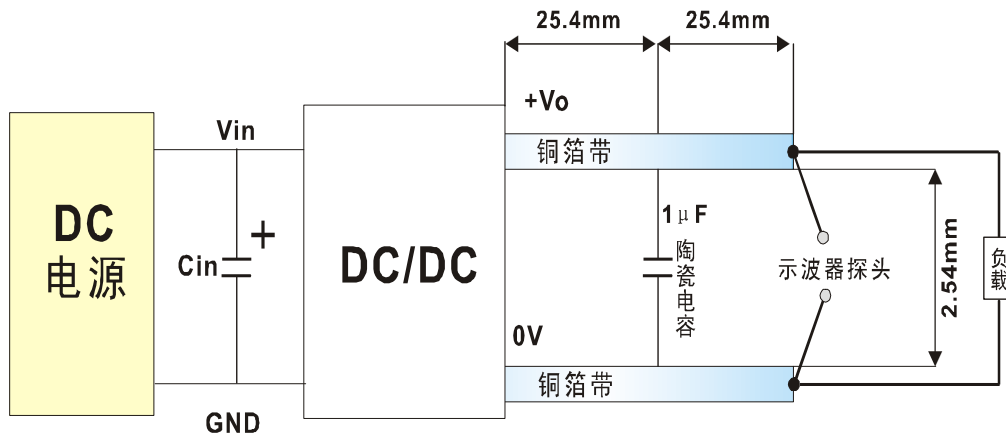
输出电压精度(标称电压输入, 100%的负载)	-7.5 (MIN) , +2.5(MAX)
负载调整率	15(TYP) 20(MAX)
电压调整率	1(TYP) ±1.2 (MAX)
输出纹波+噪声 (20MHz 带宽, 标称电压输入 100%负载)	100 mV(TYP) 150 mV(MAX)
开关频率	100KHz(TYP)
温度漂移系数 (标称电压输入 100%负载, -40°C ~ +85°C)	±0.03%/°C(MAX)
存储湿度	95%(MAX)
工作温度	-40°C ~ 85°C
存储温度	-55°C ~ 125°C
产品工作时外壳升温	35°C (TYP)
绝缘强度(测试时间 1 分钟, 漏电流小于 0.5MA)	1000VDC
冷却方式	自然冷却
平均无故障时间 (TA=25°C)	100 万小时 (MIN)

绝缘电阻(绝缘电压 500VDC)	1000MΩ(MIN)
外壳材料	阻燃耐热塑料

## 降额曲线图



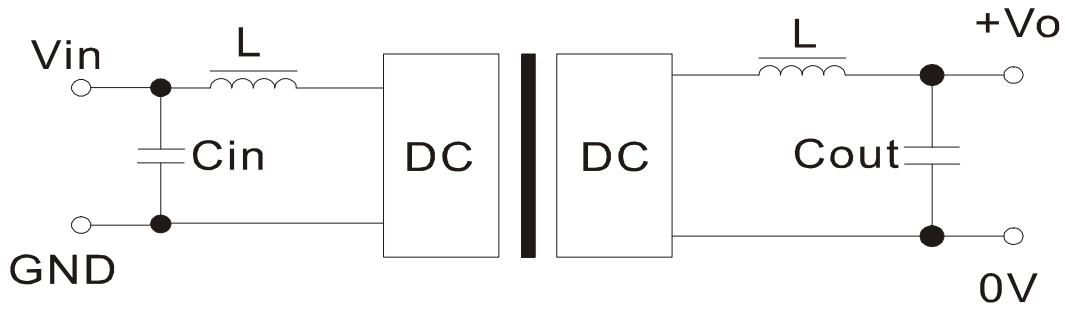
## 纹波与噪声的测试方法



NOTE:

两平行铜箔带的电压降之和应小于输出电压值的 2%.

## 使用注意事项



备注:

①输出负载要求

为了确保该模块能够高效可靠的工作,使用时,其输出最小负载不能小于额定负载的 10%,且该产品严禁空载使用!!!若您所需功率确实较小,请在输出端并联一个电阻,建议阻值相当于 10%额定功率,或选用我司更小功率级别的产品。

②推荐电路

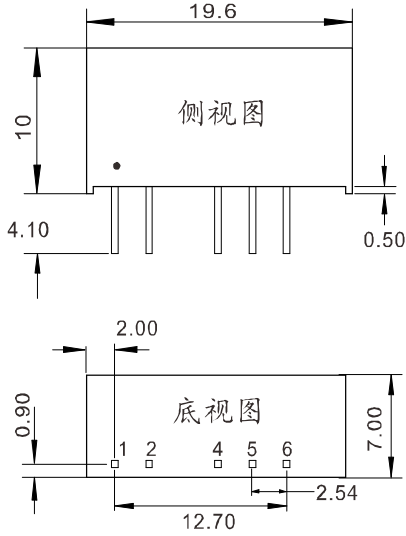
若要求进一步减少输入输出纹波,可在输入输出端联接一个“LC”滤波网络,应用电路如下图所示。但应注意电感值的选取及“LC”滤波网络其自身的频率应与 DC/DC 频率错开,避免相互干扰。并选用合适的滤波电容。若电容太大,很可能造成启动问题。输出电容的选取,请参考最大输出容性负载要求。

③ 此产品不能并联使用,不支持热插拔。

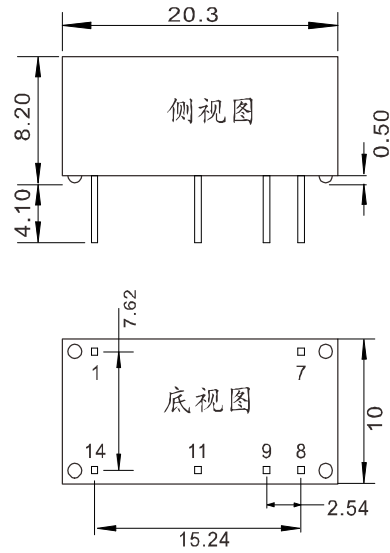
## 产品尺寸图



### A\_S-2W系列



### A\_D-2W系列



型号	A_S-2W
Pin 1	Vin
Pin 2	GND
Pin 4	-Vo
Pin 5	0
Pin 6	+Vo

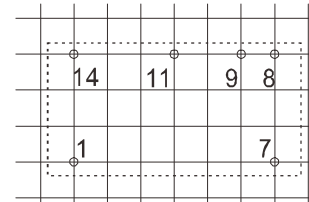
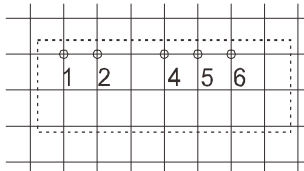
型号	A_D-2W
Pin 14	Vin
Pin 1	GND
Pin 8	0
Pin 9	+Vo
Pin 11	-Vo
Pin 7	NC

注:

尺寸单位: mm, 端子截面积尺寸: 0.50\*0.30mm<sup>2</sup>

建议印刷板图, 栅格间距: 2.54mm (0.1 inch)

截面积公差: ±0.10mm, 未标注之公差: ±0.25mm



广州中逸光电子科技有限公司

✉ sales01@zygkj.com

☎ +86(20) 3287 4481 / 2292 1551

📍 广州市广州经济开发区永和经济区斗塘路8号