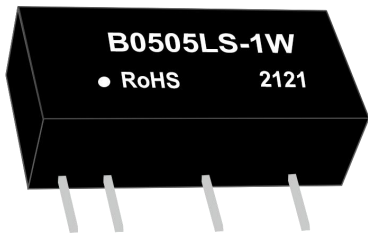




## 定压输入非稳压双输出



RoHS

## 产品特征

- 温度特性好
- 隔离电压 1000VDC
- 小型 S/DIP 封装
- 国际标准引脚
- 内部贴片化设计结构
- 符合 RoHS 指令

## 电气规格

产品型号	输入电压范围(V)	输出电压/电流(V)	最小输出电流 (mA)	最大容性负载 (uF)	效率 (%)
B0505LS/LD-1W	4.5 ~ 5.5	5VDC/200mA	20	10	75
B0512LS/LD-1W	4.5 ~ 5.5	12VDC/83mA	9	4.7	78
B0515LS/LD-1W	4.5 ~ 5.5	15VDC/67mA	7	2.2	79
B0524LS/LD-1W	4.5 ~ 5.5	24VDC/42mA	4	1	80
B1205LS/LD-1W	10.8 ~ 13.2	5VDC/200mA	20	10	76
B1212LS/LD-1W	10.8 ~ 13.2	12VDC/83mA	9	4.7	80
B1215LS/LD-1W	10.8 ~ 13.2	15VDC/67mA	7	2.2	80
B1224LS/LD-1W	10.8 ~ 13.2	24VDC/42mA	4	1	79
B1505LS/LD-1W	13.5 ~ 16.5	5VDC/200mA	20	10	75
B1512LS/LD-1W	13.5 ~ 16.5	12VDC/83mA	9	4.7	77
B1515LS/LD-1W	13.5 ~ 16.5	15VDC/67mA	7	2.2	78
B1524LS/LD-1W	13.5 ~ 16.5	24VDC/42mA	4	1	78
B2405LS/LD-1W	21.6 ~ 26.4	5VDC/200mA	20	10	76
B2412LS/LD-1W	21.6 ~ 26.4	12VDC/83mA	9	4.7	76
B2415LS/LD-1W	21.6 ~ 26.4	15VDC/67mA	7	2.2	77
B2424LS/LD-1W	21.6 ~ 26.4	24VDC/42mA	4	1	78

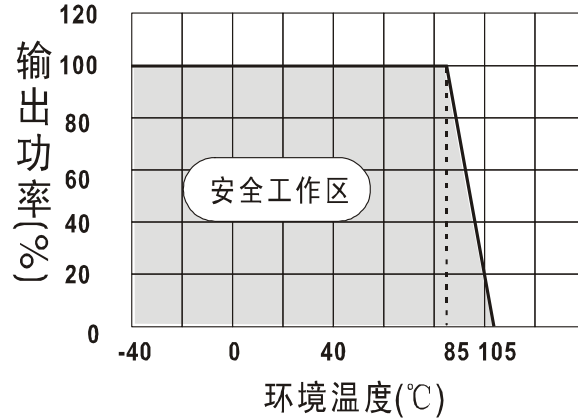
## 一般特性

输出电压精度(标称电压输入, 100%的负载)	-7.5 (MIN) ,+2.5(MAX)
负载调整率	15(TYP) 20(MAX)
电压调整率	1(TYP) ±1.2 (MAX)
输出纹波+噪声 (20MHz 带宽, 标称电压输入 100%负载)	75 mV(TYP) 100 mV(MAX)
开关频率	100KHz(TYP)
温度漂移系数(标称电压输入 100%负载, -40°C ~ +85°C)	±0.03%/°C(MAX)
存储湿度	95%(MAX)
工作环境温度	-40°C ~ 85°C
存储温度	-55°C ~ 125°C
产品工作时外壳升温	35°C (TYP)
绝缘强度(测试时间 1 分钟, 漏电流小于 0.5MA)	3000VDC
冷却方式	自然冷却
平均无故障时间 (TA=25°C)	100 万小时 (MIN)
绝缘电阻(绝缘电压 500VDC)	1000MΩ(MIN)

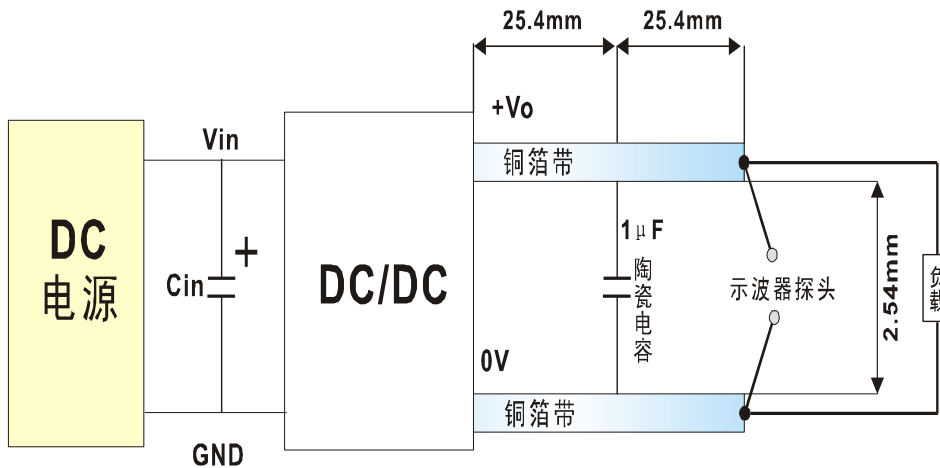
外壳材料

阻燃耐热塑料

## 降额曲线图



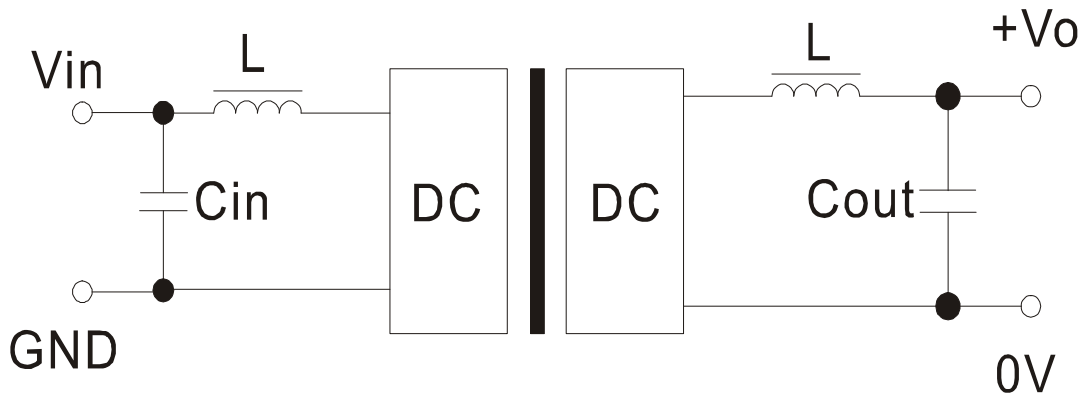
## 纹波与噪声的测试方法



NOTE:

两平行铜箔带的电压降之和应小于输出电压值的 2%。

## 使用注意事项



备注:

①输出负载要求

为了确保该模块能够高效可靠的工作，使用时，其输出最小负载不能小于额定负载的 10%，且该产品严禁空载使用!!! 若您所需功率确实较小，请在输出端并联一个电阻，建议阻值相当于 10%额定功率，或选用我司更小功率级别的产品。



## ②推荐电路

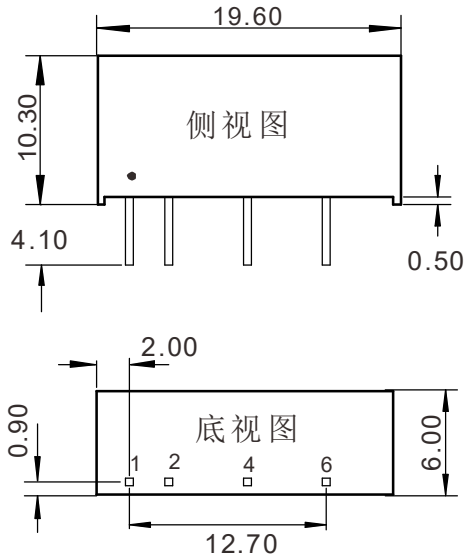
若要求进一步减少输入输出纹波,可在输入输出端联接一个“LC”滤波网络,应用电路如下图所示。但应注意电感值的选取及“LC”滤波网络其自身的频率应与DC/DC频率错开,避免相互干扰。并选用合适的滤波电容。若电容太大,很可能造成启动问题。输出电容的选取,请参考最大输出容性负载要求。

③ 此产品不能并联使用,不支持热插拔。

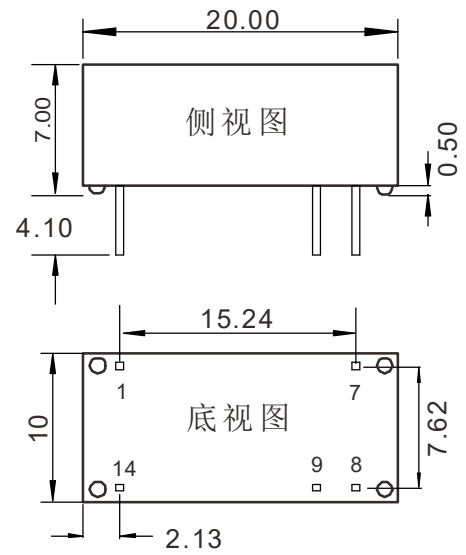
## 产品尺寸图



### B\_LS-1W系列



### B\_LD-1W系列



Pin	型号 B_LS-1W
1	Vin
2	GND
4	0
6	+Vo

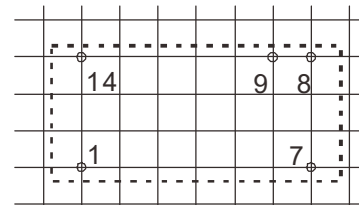
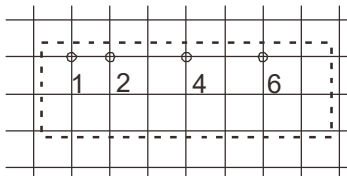
Pin	型号 B_LD-1W
14	Vin
1	GND
8	0
9	+Vo
7	NC

注:

尺寸单位: mm, 端子尺寸: 0.50\*0.30mm<sup>2</sup>

建议印刷板图, 俯视图, 栅格间距 2.54mm (0.1 inch)

端子公差: ±0.10mm, 未标注之公差: ±0.25mm



广州中逸光电子科技有限公司

✉: sales01@zygkj.com

☎: +86(20) 3287 4481 / 2292 1551

📍: 广州市广州经济开发区永和经济区斗塘路 8 号