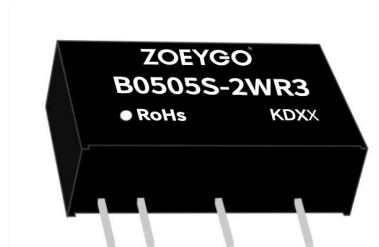


定压输入隔离非稳压输出



RoHS CE REACH

产品特征

- 温度特性好
- 隔离电压 1500VDC
- 小型 SIP 封装
- 国际标准引脚
- 内部贴片化设计结构
- 符合 RoHS 指令
- 3 年的质量保证
- 100%高温老化和测试

电气规格

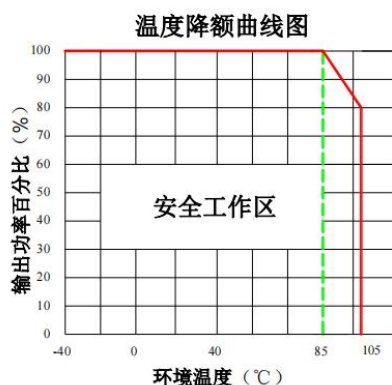
产品型号	输入电压范围(V)	输出电压/电流(V/A)	最小输出电流(A)	最大容性负载(uF)	效率 (%)
B0505S-2WR3	4.5 ~ 5.5	5VDC/400mA	40mA	220	81
B0512S-2WR3	4.5 ~ 5.5	12VDC/166mA	16mA	220	83
B0515S-2WR3	4.5 ~ 5.5	15VDC/133mA	13mA	220	83
B0524S-2WR3	4.5 ~ 5.5	24VDC/83mA	8mA	220	80
B1205S-2WR3	10.8 ~ 13.2	5VDC/400mA	40mA	220	80
B1212S-2WR3	10.8 ~ 13.2	12VDC/166mA	16mA	220	83
B1215S-2WR3	10.8 ~ 13.2	15VDC/133mA	13mA	220	82
B1224S-2WR3	10.8 ~ 13.2	24VDC/83mA	8mA	220	82
B1505S-2WR3	13.5 ~ 16.5	5VDC/400mA	40mA	220	80
B1512S-2WR3	13.5 ~ 16.5	12VDC/166mA	16mA	220	82
B1515S-2WR3	13.5 ~ 16.5	15VDC/133mA	13mA	220	82
B1524S-2WR3	13.5 ~ 16.5	24VDC/83mA	8mA	220	80
B2405S-2WR3	21.6 ~ 26.4	5VDC/400mA	40mA	220	83
B2412S-2WR3	21.6 ~ 26.4	12VDC/166mA	16mA	220	82
B2415S-2WR3	21.6 ~ 26.4	15VDC/133mA	13mA	220	80
B2424S-2WR3	21.6 ~ 26.4	24VDC/83mA	8mA	220	82

一般特性

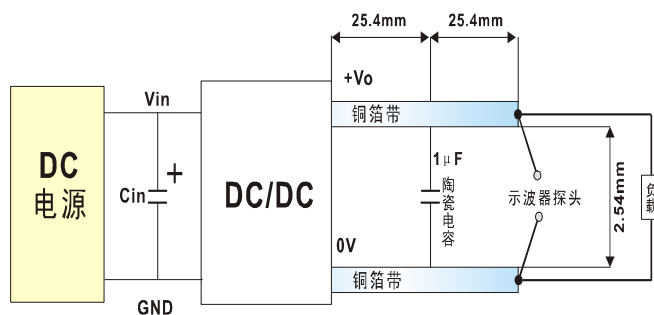
输出电压精度(标称电压输入, 100%的负载)	+2.5 (TYP), +5(MAX)
负载调整率	15(TYP) 20(MAX)
电压调整率	1.5(TYP) ±1.2 (MAX)
输出纹波+噪声 (20MHz 带宽, 标称电压输入 100%负载)	100 mV(TYP) 150 mV(MAX)
短路保护	可持续, 自恢复
开关频率	100KHz(TYP)
温度漂移系数 (标称电压输入 100%负载, -40°C ~ +85°C)	±0.03%/°C(MAX)
存储湿度	95%(MAX)
工作环境温度	-40°C ~ 85°C
存储温度	-55°C ~ 125°C

产品工作时外壳升温	25°C (TYP)
绝缘强度(测试时间 1 分钟, 漏电流小于 0.5mA)	1500VDC
冷却方式	自然冷却
平均无故障时间	100 万小时 (MIN)
绝缘电阻(绝缘电压 500VDC)	1000MΩ(MIN)
外壳材料	阻燃耐热塑料 (UL94-V0)

降额曲线图

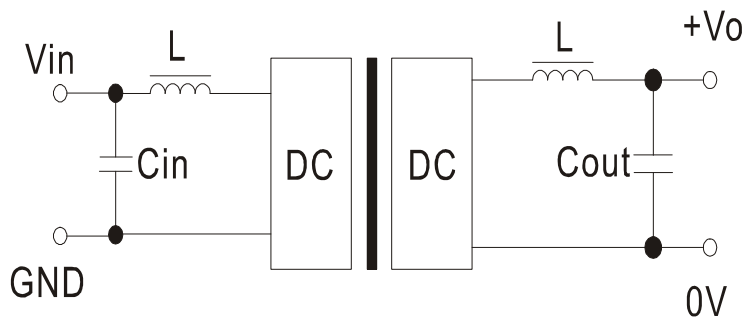


纹波与噪声的测试方法



NOTE:两平行铜箔带的电压降之和应小于输出电压值的 2%.

使用注意事项



备注:

① 输出负载要求

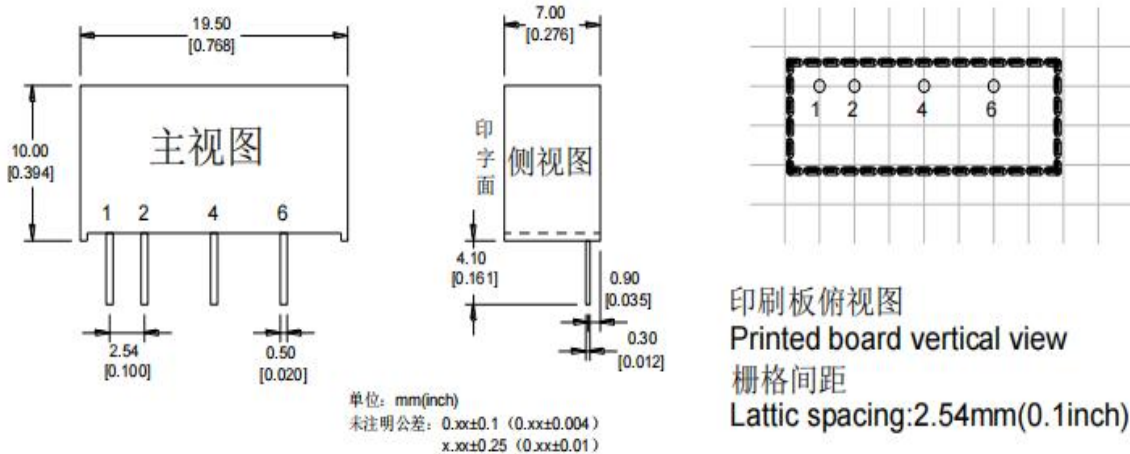
为了确保该模块能够高效可靠的工作,使用时,其输出最小负载不能小于额定负载的 10%,且该产品严禁空载使用!!!若您所需功率确实较小,请在输出端并联一个电阻,建议阻值相当于 10%额定功率,或选用我司更小功率级别的产品。

② 推荐电路

若要求进一步减少输入输出纹波,可在输入输出端联接一个“LC”滤波网络,应用电路如下图所示。但应注意电感值的选取及“LC”滤波网络其自身的频率应与 DC/DC 频率错开,避免相互干扰。并选用合适的滤波电容。若电容太大,很可能造成启动问题。输出电容的选取,请参考最大输出容性负载要求。

③ 此产品不能并联使用,不支持热插拔。

产品尺寸



引脚	1	2	3	4	5	6
功能	+VIN	GND	---	-VO	---	+V0
	输入+	输入地	无此脚	输出-	无此脚	输出+



广州中逸光电子科技有限公司

✉ : sales@zygkj.com

☎ : +86(20) 3214 4470

📍 : 广州市增城区香山大道 51 号 E 栋