



RoHS CE REACH

产品特征

- 满足 UL、CE 要求
- 低纹波、噪声
- 内置滤波器
- 输出过载、短路保护
- 高效率、高功率密度
- 工业级、军品级产品设计
- 软启动和遥控开/关断控制
- 五面金属屏蔽工，标准国际引脚
- 100% 负载老化和测试
- 3 年的质量保证

DIM30系列产品是中逸光为客户提供一款小体积的DC/DC模块电源，该系列模块电源输出功率为30W，具有低漏电流小于0.1mA，小体积（50.8*40.6*10.16mm），隔离耐压高达1KV等特点。产品安全可靠，EMC 性能好，EMC 及安全规格满足IEC/EN61000-4、CISPR22/EN55022、UL60950/EN60950/EN60601等相关标准，该系列产品广泛应用于工控、办公及民用等行业中，如应用于电磁兼容比较恶劣的环境时必须参考应用电路。

电气规格

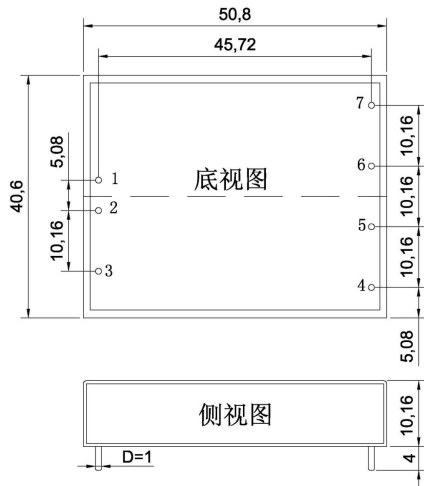
产品型号	输入电压	输出功率(W)	输出电压(V)	输出电流(A)	纹波(mv)	效率 (%)
DIM30-12S03	12(9-18)	19.8	3.3	6	100	80
DIM30-12S05		30	5.0	6	100	84
DIM30-12S12		30	12.0	2.5	100	85
DIM30-12S15		30	15.0	2	100	85
DIM30-12S24		30	24.0	1.25	50	86
DIM30-12D12		30	±12	1.25	50	83
DIM30-12D15		30	±15	1	50	84
DIM30-24S03		24(18-36)	19.8	3.3	6	100
DIM30-24S05	30		5.0	6	100	84
DIM30-24S12	30		12.0	2.5	100	85
DIM30-24S15	30		15.0	2	100	85
DIM30-24S24	30		24.0	1.25	50	86
DIM30-24D12	30		±12	1.25	50	83
DIM30-24D15	30		±15	1	50	84
DIM30-48S03	48(36-72)		19.8	3.3	6	100
DIM30-48S05		30	5.0	6	100	84
DIM30-48S12		30	12.0	2.5	100	85
DIM30-48S15		30	15.0	2	100	85
DIM30-48S24		30	24.0	1.25	50	86

DIM30-48D12		30	±12	1.25	50	83
DIM30-48D15		30	±15	1	50	84
DIM30-110S03	110(70-140)	19.8	3.3	6	100	80
DIM30-110S05		30	5.0	6	100	84
DIM30-110S12		30	12.0	2.5	100	85
DIM30-110S15		30	15.0	2	100	85
DIM30-110S24		30	24.0	1.25	50	86
DIM30-110D12		30	±12	1.25	50	83
DIM30-110D15		30	±15	1	50	84

一般特性

输出特性	输出电压精度	±2.0%(标称) 额定负载, 标称输入电压@25°C	
	源效应	±1.0%	
	负载效应	±1.0%	
	启动上升时间(典型值)	100ms/230VAC	200ms/115VAC at full load
	输出保持时间(典型值)	40ms/230VAC	15ms/115VAC at full load
输入特性	输入电压范围	90~ 264VAC	80 ~ 370VDC
	输入频率	47 ~ 440Hz	
	输入电流 (典型值)	285m A / 115VAC	175m A / 230VAC
	冲击电流 (典型值)	30 A / 230 VAC	
	外接保险丝推荐值	10Ω/2W	
	漏电流 (典型值)	< 0.1mA at 265VAC/50Hz	
保护特性	过压、过流、短路保护, 故障排除后可自恢复		
工作环境	工作温度	-40 ~ +85 °C (根据输出负载降额曲线使用)	
	工作湿度	85% .RH max	
	存储温度	-40 ~ +85, 10 ~ 95% RH	
	温漂系数	0.03%/ (0~ 50°C)	
	震动系数	10~500Hz,2G10min./1cycle, 60min.each along X,Y,Z axes	
安全与电磁兼容(注 3)	安全标准	EN60950,EN60601,UL60950	
	绝缘电压	≥1000Vdc	
	绝缘电阻	500MΩ at 500Vdc	
	传导与辐射	EN55011, EN55022 (CISPR22) CLASS B (注: 详见应用电路)	
	静电放电	IEC/EN 61000-4-2 level 4 8kV/15kV (注: 详见应用电路)	
	射频辐射抗扰	IEC/EN 61000-4-3 (注: 详见应用电路)	
	电快速瞬变脉冲群	IEC/EN 61000-4-4 level 4 4kV (注: 详见应用电路)	
	浪涌	IEC/EN 61000-4-5 level 4 2kV	
其它	MTBF	1000K hrs min.	MIL-HDBK-217F(25)
	体积	50.8*40.6*10.16mm	
备注	1.以上数据除特殊说明外, 都是在 TA=25°C,湿度<75%,输入标称电压 230Vac 和输出额定负载时测得;		
	2.纹波与噪声参照下图的测试方法所测得的		

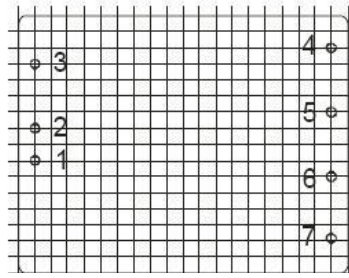
产品尺寸图



建议印刷板图

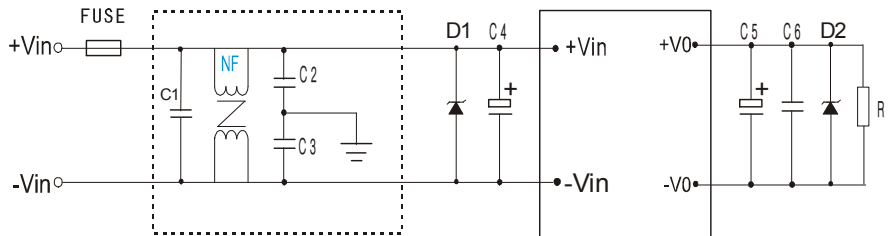
俯视图, 栅格间距: 2.54mm(0.1inch),

开孔直径: 1.50mm(0.059inch)



引脚定义							
系列产品型号	1	2	3	4	5	6	7
DIM30-XXSY	+Vin(输入正)	-Vin(输入负)	Ctr (遥控端)	TRIM (微调端)	-Vo(输出负)	+Vo(输出正)	NC (空脚)
DIM30-XXDY	+Vin(输入正)	-Vin(输入负)			-Vo(输出负)	COM (公共地)	+Vo (输出正)

典型应用图



备注:

- 1.输出滤波电容 C5, C5 为电解电容, 建议使用高频低阻电解电容, 容量和额定纹波电流请参考各厂商提供的技术规格。电容耐压降额大于 80%。C6 为去除高频噪声。D2 为 TVS 管为保护后级电路 (在模块异常时) 建议使用。
- 2.虚线框内是为满足更高 EMC 要求而接入的 EMC 滤波器, 如一般应用场合, 可省去不用。
- 3.我司为满足客户的需求, 将虚线框内的电路做成了产品, 命名为: FAXX,FDXX, 作为客户的配套使用。详见 FAXX,FDXX 技术手册。如需技术支持, 请和我司工程师联系。

外部电路元器件的典型值

产品型号	输入部分元件					输出部分元件			
	FUSE	C1	C2,C3	C4	D1	产品型号 (Model)	C5	C6	D2
产品型号 (Model)	F2A/100V	1uF/50V	0.1uF/250V	10uF/50v	P6KE33A	DPM30-XX S03	470uF/10V	0.1uF/50V	P6KE6.8A
DIM30-12S XX	F1A/100V	1uF/100V		10uF/100V	P6KE75	DPM30-XX S05	330uF/10V	0.1uF/50V	P6KE6.8A
DIM30-24S XX	F0.5/100V	1Uf/100V		4.7uF/100V	P6KE91	DPM30-XX S12	220uF/16V	0.1uF/50V	P6KE16A

DIM30-48S XX	F0.25A/250 V	0.1uF/250V		4.7uF/250V	P6KE220	DPM30-XX S15	100uF/25V	0.1uF/50V	P6KE16A
DIM30-110 SXX	F0.25A/250 V	0.1uF/250V		4.7uF/250V		DPM30-XX S24	100uF/35V	0.1uF/50V	P6KE33A



广州中逸光电子科技有限公司

✉ : sales@zygkj.com

☎ : +86(20) 3214 4470

📍 : 广州市增城区香山大道 51 号 E 栋