

新能源光伏系统专用高压电源



RoHS

产品特征

- 超宽压输入范围：100-900Vdc,交直流输入
- 低纹波、噪声
- 输出过载、短路保护
- 高效率、高功率密度 质优价廉
- 工业级、军品级产品设计
- 专为光伏发电、风力发电等配套设备设计
- 100% 负载老化和测试
- 3 年的质量保证

DM20(30)(40)系列产品是中逸光为客户提供一款金属网状的模块式特种电源，该系列模块电源输出功率为20 (30) (40) W，具有极低的空载损耗（仅为60mW），低漏电流仅1mA，体积为（129*99*38mm），隔离耐压高达1.5KV等特点。产品安全可靠，EMC性能好，EMC及安全规格满足UL1012,EN62368,UL62368等相关标准，该系列产品广泛应用于智能家居、高端灯饰、医疗、工控、办公及民用等行业中，如应用于电磁兼容比较恶劣的环境时必须参考应用电路。

电气规格

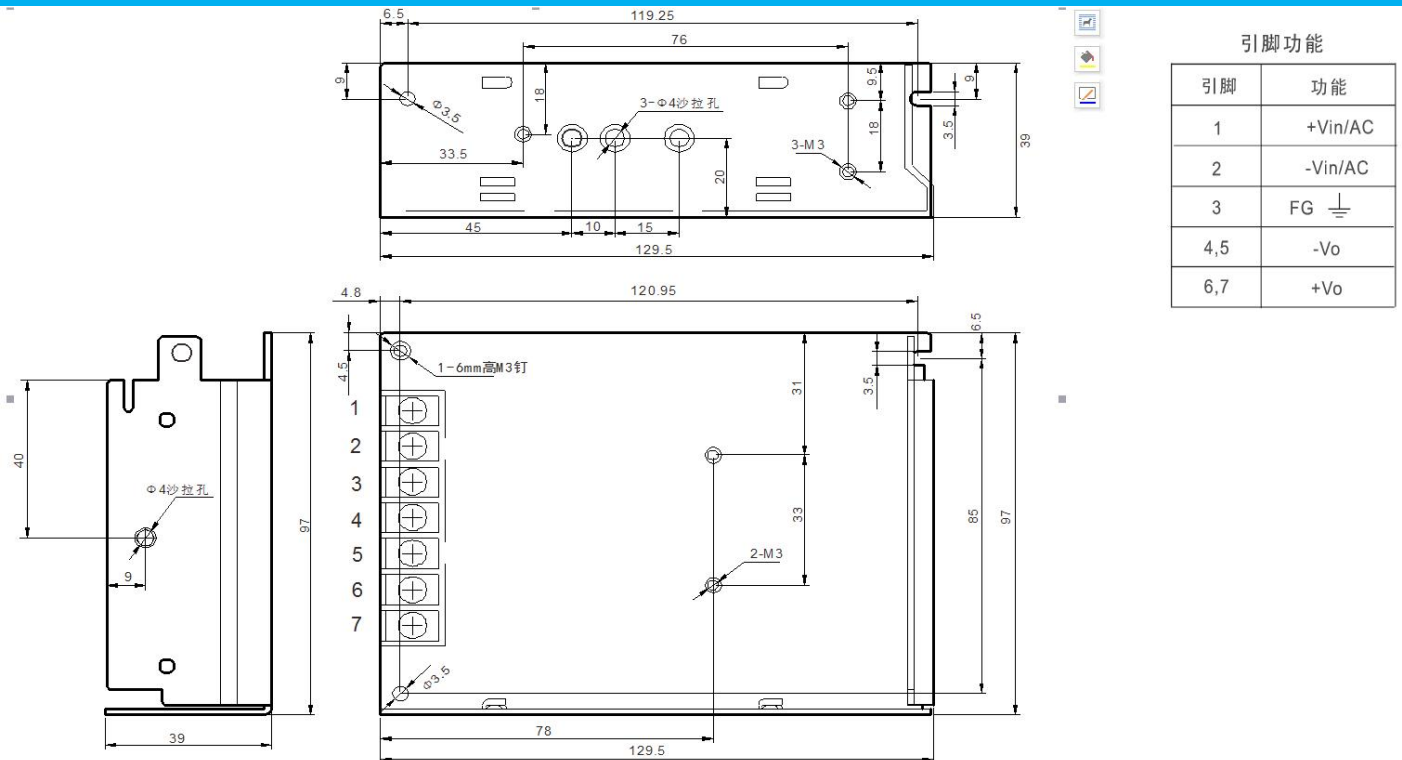
产品型号	输入电压	输出功率(W)	输出电压(V)	输出电流(A)	纹波(mv)	效率 (%)
DM20-600S05	600(100-900)	20	5.0	4	100	74
DM20-600S12	600(100-900)	20	12.1	1.66	100	77
DM20-600S24	600(100-900)	20	24.0	0.833	100	80
DM30-600S05	600(300-900)	30	5.0	6	100	75
DM30-600S12	600(300-900)	30	12.1	2.5	100	78
DM30-600S24	600(300-900)	30	24.0	1.25	100	81
DM40-600S05	600(300-900)	35	5.0	7	100	75
DM40-600S12	600(300-900)	40	12.1	3.33	100	78
DM40-600S24	600(300-900)	40	24.0	1.66	100	81

一般特性

输出特性	输出电压精度	±2.0%		
	源效应	±1.0%		
	负载效应	±1.0%		
	启动上升时间(典型值)	100ms/230VAC	200ms/115VAC at full load	
	输出保持时间(典型值)	40ms/230VAC	15ms/115VAC at full load	
输入特性	输入电压范围	300 ~ 900VDC (220 ~ 640VAC)		
	输入频率	0 ~ 63Hz		
	输入电流 (典型值)	DM20-600SXX	44m A / 600Vdc	75m A / 420VAC
		DM30-600SXX	66m A / 600Vdc	115m A / 420VAC
DM40-600SXX		83m A / 600Vdc	146m A / 420VAC	

	冲击电流 (典型值)	冷启动 30 A / 600VDC	30 A / 420 VAC	
	漏电流 (典型值)	< 1mA at 230VAC/50Hz		
保护特性	过流、短路保护, 故障排除后可自恢复			
工作环境	工作温度	-40 ~ +85 °C (根据输出负载降额曲线使用)		
	工作湿度	85% .RH max		
	存储温度	-40 ~ +85, 10 ~ 95% RH		
	温漂系数	0.03%/ (0~ 50°C)		
	震动系数	10~500Hz,2G10min./1cycle, 60min.each along X,Y,Z axes		
安全与电磁兼容(注3)	安全标准	符合 UL1012,EN62368,UL62368		
	绝缘电压	I/P-O/P:1.5KVAC I/P-FG:1.5KVAC O/P-FG:0.5KVAC		
	绝缘电阻	I/P-O/P,I/P-FG,O/P-FG:>100M Ohms/500VDC 25°C 70% RH		
	传导与辐射	EN55011, EN55022 (CISPR22)		
	静电放电	IEC/EN 61000-4-2 level 4 8kV/15kV		
	射频辐射抗扰	IEC/EN 61000-4-3		
	电快速瞬变脉冲群	IEC/EN 61000-4-4 level 4 4kV		
	浪涌	IEC/EN 61000-4-5 level 4 2kV/4kV		
	其它	MTBF	1000K hrs min. MIL-HDBK-217F(25)	
		体积	129*99*38mm (L*W*H)	
备注	1. 以上数据除特殊说明外, 都是在 TA=25°C,湿度<75%,输入标称电压 600Vdc 和输出额定负载时测得			
	2. 纹波与噪声是使用 300mm 的双绞线, 同时终端并联一个 0.1uF 的高频陶瓷电容和一个 47uF 的电解电容测得的			
	3. 电源在系统内是被视为元器件, 需结合终端设备进行电磁兼容相关确认.			

机械尺寸图



典型应用图

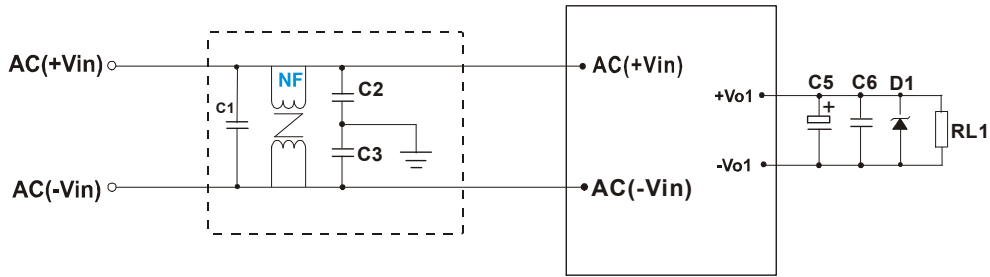


图1

- 备注:
1. 输出滤波电容 C5, C5 为电解电容, 建议使用高频低阻电解电容, 容量和流过的电流请参考各厂商提供的技术规格。电容耐压降额大于 80%。C6 为去除高频噪声。D1 为 TVS 管为保护后级电路 (在模块异常时) 建议使用。
 2. 虚线框内是为满足更高 EMC 要求而接入的 EMC 滤波器, 如一般应用场合, 可省去不用。

外部电路元器件的典型值

产品型号	输入部分元件			输出部分元件		
	FUSE	C1	C2,C3	C5	C6	D1
DMXX-600S05		0.1uF/1200V	0.047uF/1200V	1000	0.1uF/50V	P6KE6.8A
DMXX-600S12				470		P6KE20A
DMXX-600S24				220		P6KE36A



广州中逸光电子科技有限公司

- ✉ : sales@zygkj.com
- ☎ : +86(20) 3214 4470
- 📍 : 广州市增城区香山大道 51 号 E 栋