



### 产品特征

- 满足 UL、CE 要求
- 低纹波、噪声
- 内置滤波器
- 输出过载、短路保护
- 高效率、高功率密度质优价廉
- 工业级、军品级产品设计
- 六面金属屏蔽，引线端子连接，底盘式安装
- 100% 负载老化和测试
- 3 年的质量保证
- 软启动和遥控开/关断控制



RoHS

### 电气规格

产品型号	输入电压 (Vac)	输出功率(W)	输出电压(V)	输出电流(A)	纹波(mv)	效率 (%)
DPM40-50S12-EB	40(20-80)	40	12.0	3.3	100	85

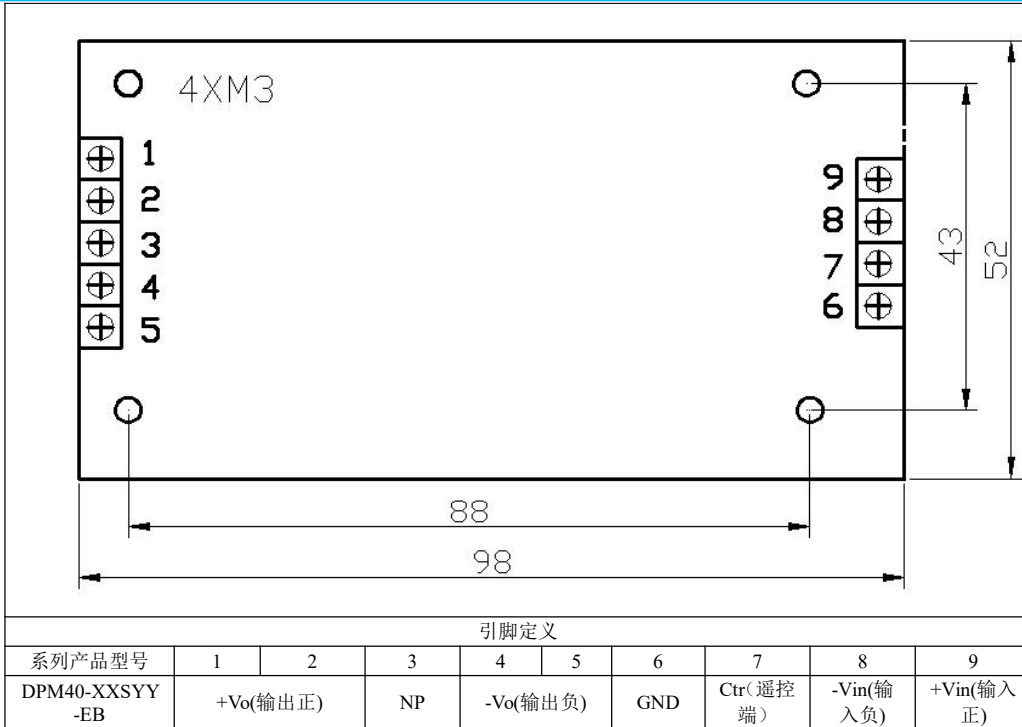
### 一般特性

输出特性	输出电压精度	±2.0%(标称) 额定负载, 标称输入电压@25°C
	源效应	±1.0% @100% load
	负载效应	±1.0%(标称) 标称电压输入, 10% ~ 100%标称负载
	启动上升时间(典型值)	100ms/100VDC at full load
	输出保持时间(典型值)	23ms/100VDC at full load
输入特性	输入电压范围	20-80VDC
	输入频率	47 ~ 440Hz
保护特性	过流保护	110%--200%,连续短路, 自恢复
	短路保护	有, 故障排除可自恢复。
工作环境	工作温度	-40 ~ +85 °C (根据输出负载降额曲线使用)
	工作湿度	85% .RH max
	存储温度	-40 ~ +85, 10 ~ 95% RH
	温漂系数	0.03%/ (0~ 50°C)
	震动系数	10~500Hz,2G10min./1cycle, 60min.each along X,Y,Z axes
安全与电磁兼容(注3)	安全标准	符合 UL1012,EN60950,UL60950
	绝缘电压	≥1000Vdc
	绝缘电阻	500MΩ at 500Vdc
	传导与辐射	符合 EN55011, EN55022 (CISPR22)
	静电放电	IEC/EN 61000-4-2 level 4 8kV/15kV (注: 详见应用电路)
	射频辐射抗扰	IEC/EN 61000-4-3 (注: 详见应用电路)
	电快速瞬变脉冲群	IEC/EN 61000-4-4 level 4 4kV (注: 详见应用电路)

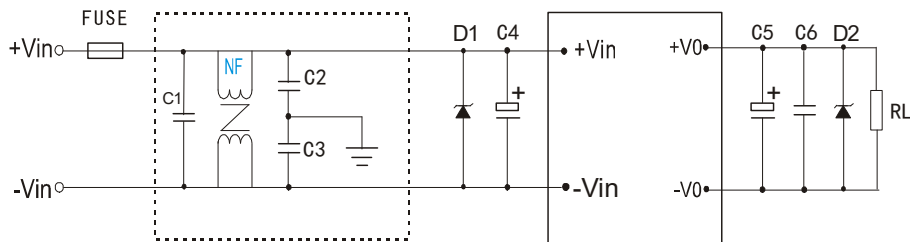


	浪涌	IEC/EN 61000-4-5 level 4 2kV
其它	MTBF	168K hrs min. MIL-HDBK-217F(25)
	体积	98*52*22mm
备注	1. 以上数据除特殊说明外, 都是在 TA=25°C,湿度<75%,输入标称电压 230Vac 和输出额定负载时测得	
	2. 纹波与噪声是在 20MHz 带宽的情况下, 使用 300mm 的双绞线, 同时终端并联一个 0.1uF 的高频陶瓷电容和一个 47uF 的电解电容测得的。参见应用图。	
	3. 电源在系统内是被视为元器件, 需结合终端设备进行电磁兼容相关确认。	
	4. 特殊规格的产品请我司工程技术人员联系。	

## 产品尺寸图



## 典型应用图



广州中逸光电子科技有限公司

✉ : sales01@zygkj.com

☎ : +86(20) 3287 4481 / 2292 1551

📍 : 广州市广州经济开发区永和经济区斗塘路 8 号