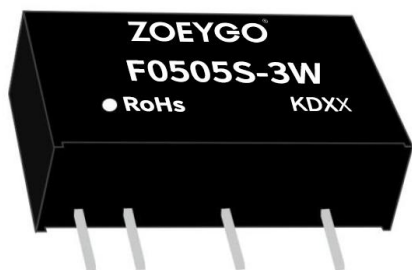


定压输入非稳压双输出

产品特征



RoHS CE REACH

- 温度特性好
- 隔离电压 3000VDC
- 小型 SIP 封装
- 国际标准引脚
- 内部贴片化设计结构
- 符合 RoHS 指令

电气规格

产品型号	输入电压范围(V)	输出电压/电流	最小输出电流 (mA)	最大容性负载 (uF)	效率 (%)
F0503S-3W	4.5 ~ 5.5	3VDC/1000mA	66	1000	81
F0505S-3W	4.5 ~ 5.5	5VDC/600mA	40	1000	81
F0512S-3W	4.5 ~ 5.5	12VDC/250mA	16	1000	82
F0515S-3W	4.5 ~ 5.5	15VDC/200mA	13	1000	82
F0524S-3W	4.5 ~ 5.5	24VDC/125mA	8	1000	82
F1205S-3W	10.8 ~ 13.2	5VDC/600mA	40	2000	83
F1212S-3W	10.8 ~ 13.2	12VDC/250mA	16	2000	83
F1215S-3W	10.8 ~ 13.2	15VDC/200mA	13	2000	83
F1224S-3W	10.8 ~ 13.2	24VDC/125mA	8	2000	83
F1505S-3W	13.5 ~ 16.5	5VDC/600mA	40	2000	84
F1512S-3W	13.5 ~ 16.5	12VDC/250mA	16	2000	84
F1515S-3W	13.5 ~ 16.5	15VDC/200mA	13	2000	84
F1524S-3W	13.5 ~ 16.5	24VDC/125mA	8	2000	84
F2405S-3W	21.6 ~ 26.4	5VDC/600mA	40	2000	86
F2412S-3W	21.6 ~ 26.4	12VDC/250mA	16	2000	86
F2415S-3W	21.6 ~ 26.4	15VDC/200mA	13	2000	86
F2424S-3W	21.6 ~ 26.4	24VDC/125mA	8	2000	86

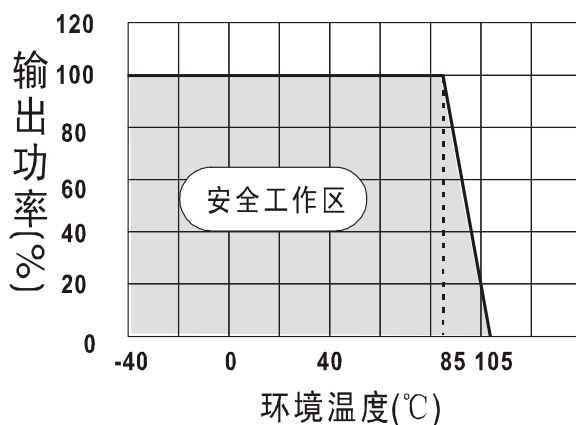
注：1、F0505S-3WR3 R3:带持续短路保护；2、为了确保模块能够高效可靠带工作，最低负载不能低于额定负载的 10%，若实际额定负载较小，建议在输出端并联一个假负载，建议阻值控制在 10%模块功率。

一般特性

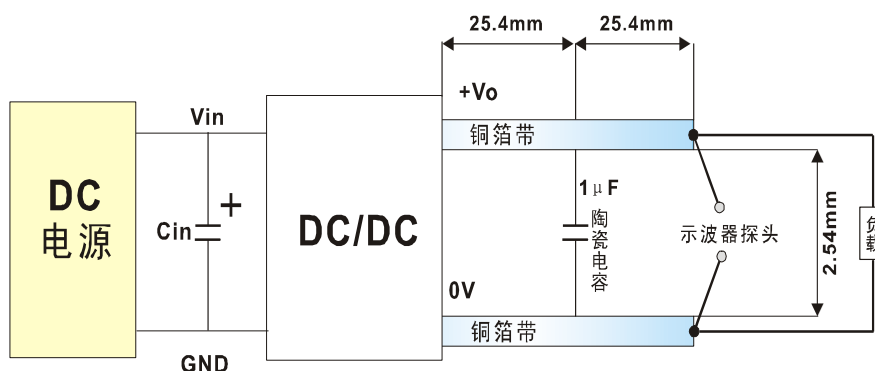
输出电压精度(标称电压输入，100%的负载)	-7.5 (MIN) , +2.5(MAX)
负载调整率	15(TYP) 20(MAX)
电压调整率	1(TYP) ±1.2 (MAX)
输出纹波+噪声 (20MHz 带宽，标称电压输入 100%负载)	100mV(TYP) 150 mV(MAX)
开关频率	100KHz(TYP)
温度漂移系数 (标称电压输入 100%负载，-40°C ~ +85°C)	±0.03%/°C(MAX)
存储湿度	95%(MAX)
工作环境温度	-40°C ~ 85°C
存储温度	-55°C ~ 125°C
产品工作时外壳升温	35°C (TYP)

绝缘强度(测试时间 1 分钟, 漏电流小于 0.5MA)	3000VDC
冷却方式	自然冷却
平均无故障时间 (TA=25°C)	100 万小时 (MIN)
绝缘电阻(绝缘电压 500VDC)	1000MΩ(MIN)
外壳材料	阻燃耐热塑料 (UL94-V0)

降额曲线图



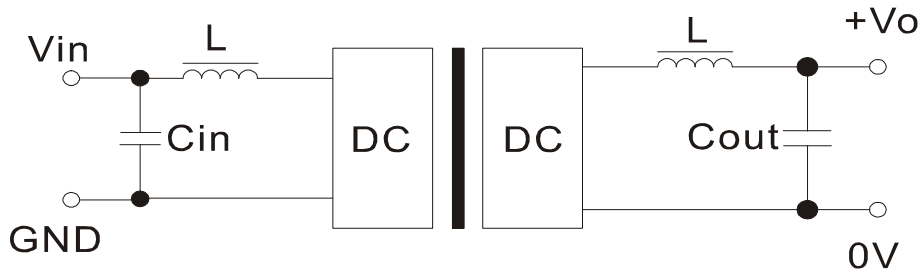
纹波与噪声的测试方法



NOTE:

两平行铜箔带的电压降之和应小于输出电压值的 2%。

使用注意事项



备注:

①输出负载要求

为了确保该模块能够高效可靠的工作,使用时,其输出最小负载不能小于额定负载的 10%,且该产品严禁空载使用!!!若您所需功率确实较小,请在输出端并联一个电阻,建议阻值相当于 10%额定功率,或选用我司更小功率级别的产品。

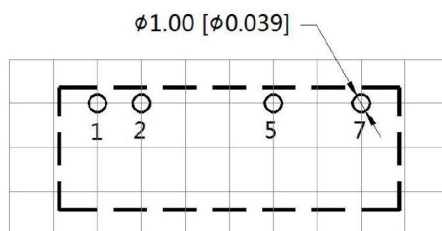
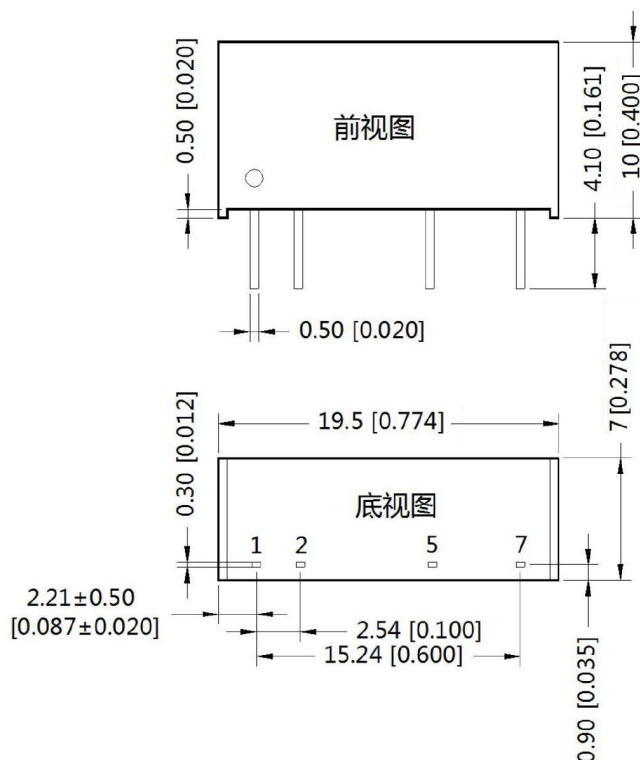
②推荐电路

若要求进一步减少输入输出纹波，可在输入输出端联接一个“LC”滤波网络，应用电路如下图所示。但应注意电感值的选取及“LC”滤波网络其自身的频率应与DC/DC频率错开，避免相互干扰。并选用合适的滤波电容。若电容太大，很可能会造成启动问题。输出电容的选取，请参考最大输出容性负载要求。

③ 此产品不能并联使用，不支持热插拔。

产品尺寸图

第三角投影



注：栅格距离为2.54*2.54mm

引脚方式	
引脚	功能
1	Vin
2	GND
5	0V
7	+Vo

注：
尺寸单位：mm[inch]
端子截面公差：±0.10[±0.004]
未标注公差：±0.25[±0.010]



广州中逸光电子科技有限公司

✉ : sales@zygkj.com

☎ : +86(20) 3214 4470

📍 : 广州市增城区香山大道 51 号 E 栋