

产品特征



CE RoHS

- 交直流超宽压输入：165 ~ 520Vac/150-728Vdc
- 低纹波、噪声
- 多重保护
- 高效率
- 工业级、军品级产品设计
- 专为电力设备等配套设备设计
- 100% 负载老化和测试
- 3 年的质量保证

SM20(30)(50)系列产品是中逸光为客户提供一款机壳式电力高压输入电源，该系列模块电源输出功率为20W/30W50W，体积129*99*38mm，隔离耐压高达3KV等特点。产品安全可靠，EMC 性能优异，EMC 及安规满足UL1012,EN62368,UL62368等相关标准，该系列产品广泛应用于电力、仪器仪表、环保检测、工业控制、新能源等行业中，如应用于电磁兼容比较恶劣的环境时必须参考应用电路。

电气规格

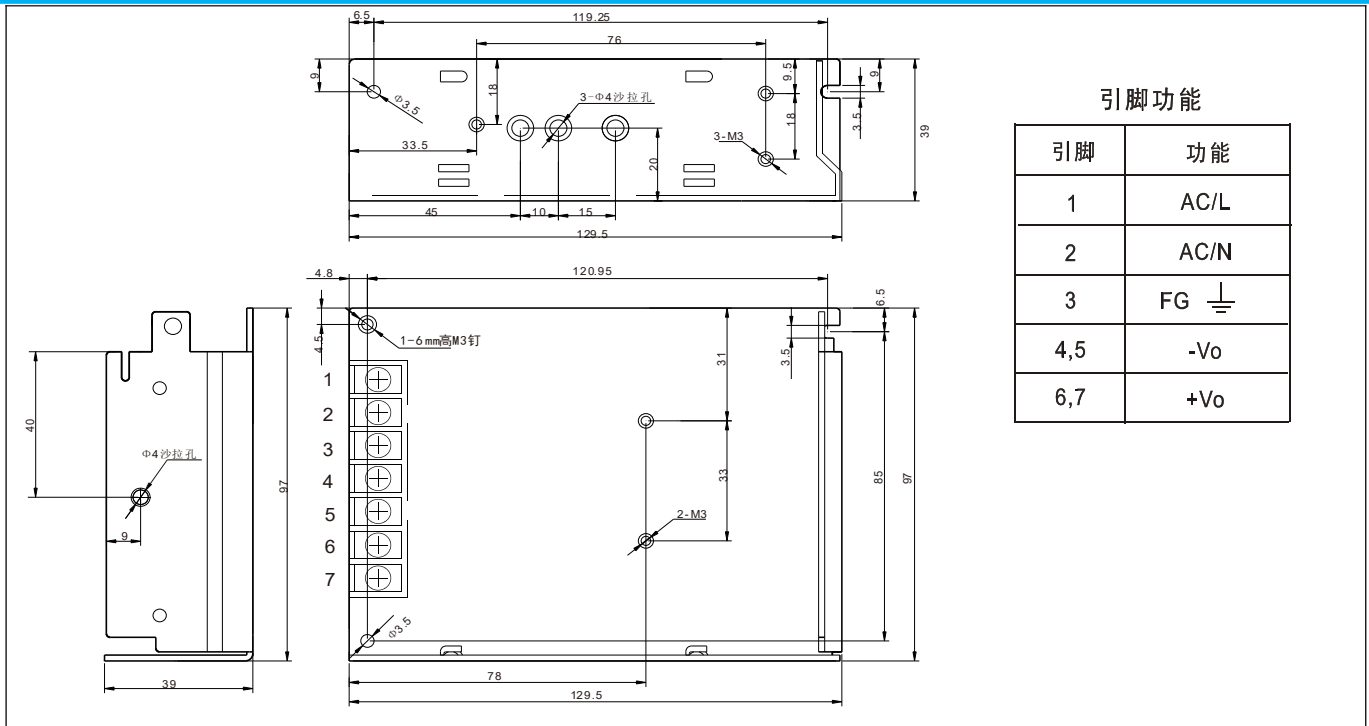
产品型号	输入电压 (V)	输出功率 (W)	输出电压(V)	输出电流 (A)	最大容性负载 (μF)	纹波(mv)	效率 (%)
SM20-3S12	165-520Vac	20	12	1.66	1000	100	85
SM20-3S15	150-728Vdc	20	15	1.33	1000	100	86
SM20-3S24		20	24	0.83	1000	100	88
SM30-3S12		30	12	2.5	1000	100	85
SM30-3S15		30	15	2	1000	100	86
SM30-3S24		30	24	1.25	1000	100	88
SM50-3S12		50	12	4.16	1000	100	85
SM50-3S15		50	15	3.33	1000	100	86
SM50-3S24		50	24	2.08	1000	100	88

一般特性

输出特性	输出电压精度	±2.0%
	源效应	±1.0%
	负载效应	±1.0%
	启动上升时间(典型值)	100ms/230VAC 200ms/115VAC at full load
	输出保持时间(典型值)	40ms/230VAC 15ms/115VAC at full load
输入特性	输入电压范围	165~ 520VAC
	输入频率	47 ~ 440Hz
	输入电流 (典型值)	590m A / 230VAC
	冲击电流 (典型值)	40 A / 230 VAC
	漏电流 (典型值)	<0.1mA at 265VAC/50Hz

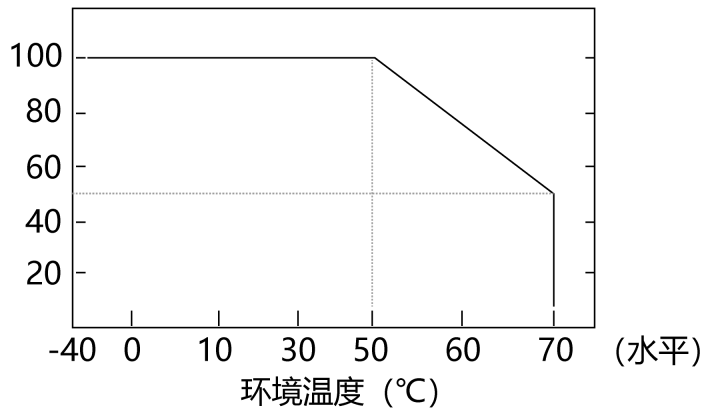
保护特性	过压、过流、短路保护，故障排除后可自恢复	
工作环境	工作温度	-40 ~ +70 °C (根据输出负载降额曲线使用)
	工作湿度	85% .RH max
	存储温度	-40 ~ +85, 10 ~ 95% RH
	温漂系数	0.03%/ (0~ 50°C)
	震动系数	10~500Hz,2G10min./1cycle, 60min.each along X,Y,Z axes
安全与电磁兼容(注3)	安全标准	符合 UL1012,EN62368,UL2368
	绝缘电压	I/P-O/P:3KVAC I/P-FG:1.5KVAC O/P-FG:0.5KVAC
	绝缘电阻	I/P-O/P,I/P-FG,O/P-FG:>100M Ohms/500VDC 25°C 70% RH
	传导与辐射	EN55011, EN55022 (CISPR22)
	静电放电	IEC/EN 61000-4-2 level 4 8kV/15kV
	射频辐射抗扰	IEC/EN 61000-4-3
	电快速瞬变脉冲群	IEC/EN 61000-4-4 level 4 4kV
	浪涌	IEC/EN 61000-4-5 level 4 2kV/4kV
其它	MTBF	1000K hrs min. MIL-HDBK-217F(25)
	体积	129*99*38mm (L*W*H)
备注	1. 以上数据除特殊说明外，都是在 TA=25°C,湿度<75%,输入标称电压 230Vac 和输出额定负载时测得;	
	2. 纹波与噪声是按照本手册应用电路的连结，使用 300mm 的双绞线，带宽 20MHz 的情况下的测得的。	
	3. 电源在系统内是被视为元器件，需结合终端设备进行电磁兼容相关确认。	

机械尺寸图

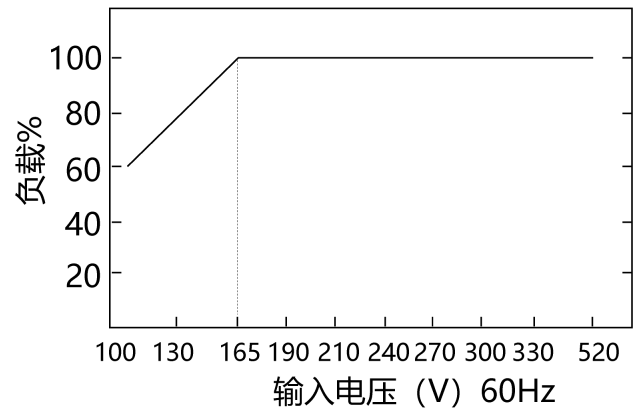


降额曲线图

温度降额曲线



输入电压降额曲线图



广州中逸光电子科技有限公司

✉ : sales@zygkj.com

☎ : +86(20) 3214 4470

📍 : 广州市增城区香山大道 51 号 E 栋